

VSLCH 20.8.2010, Murten

# Klausur

# Vision

Der VSLCH ist ein starker, von allen Seiten akzeptierter, klar positionierter Berufsverband.

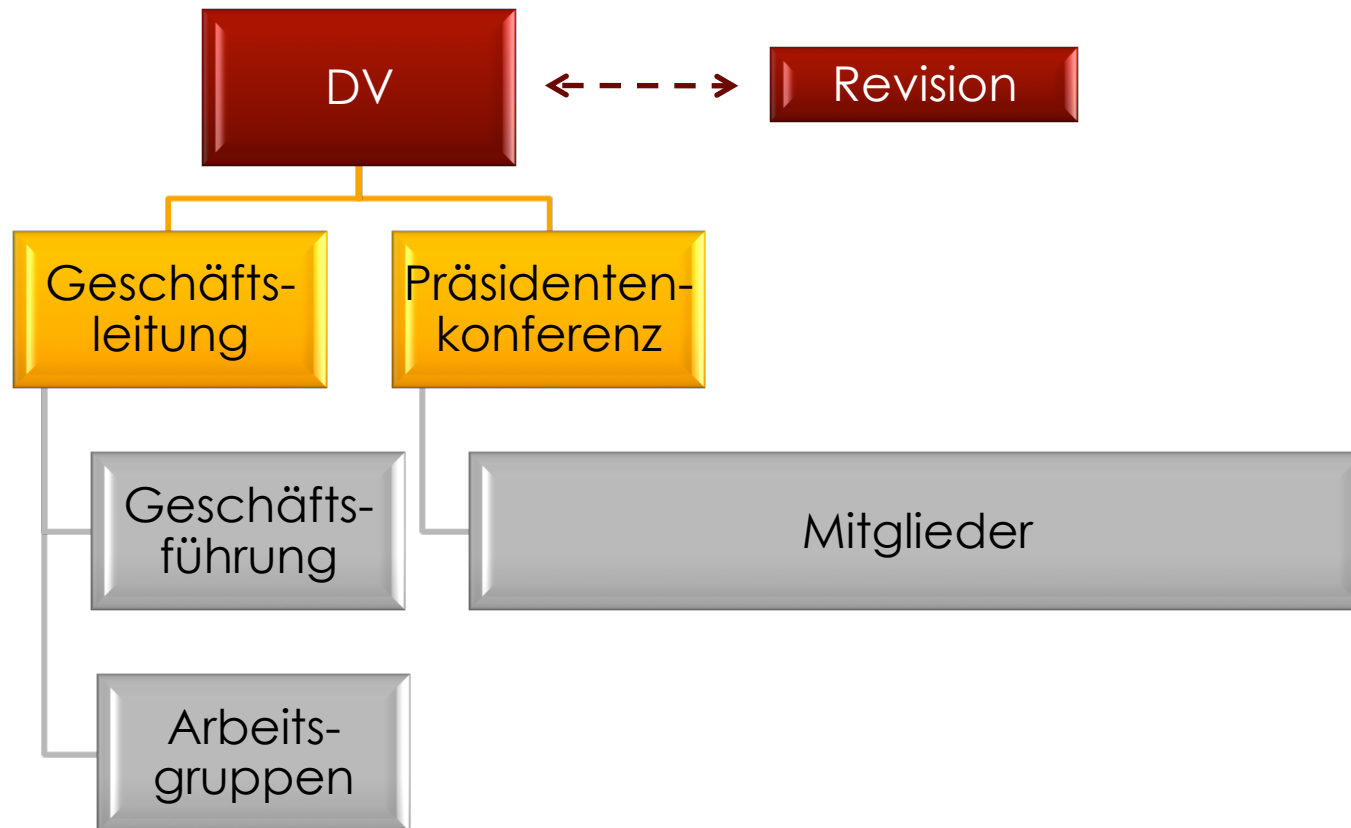


# Strategische Grundsätze

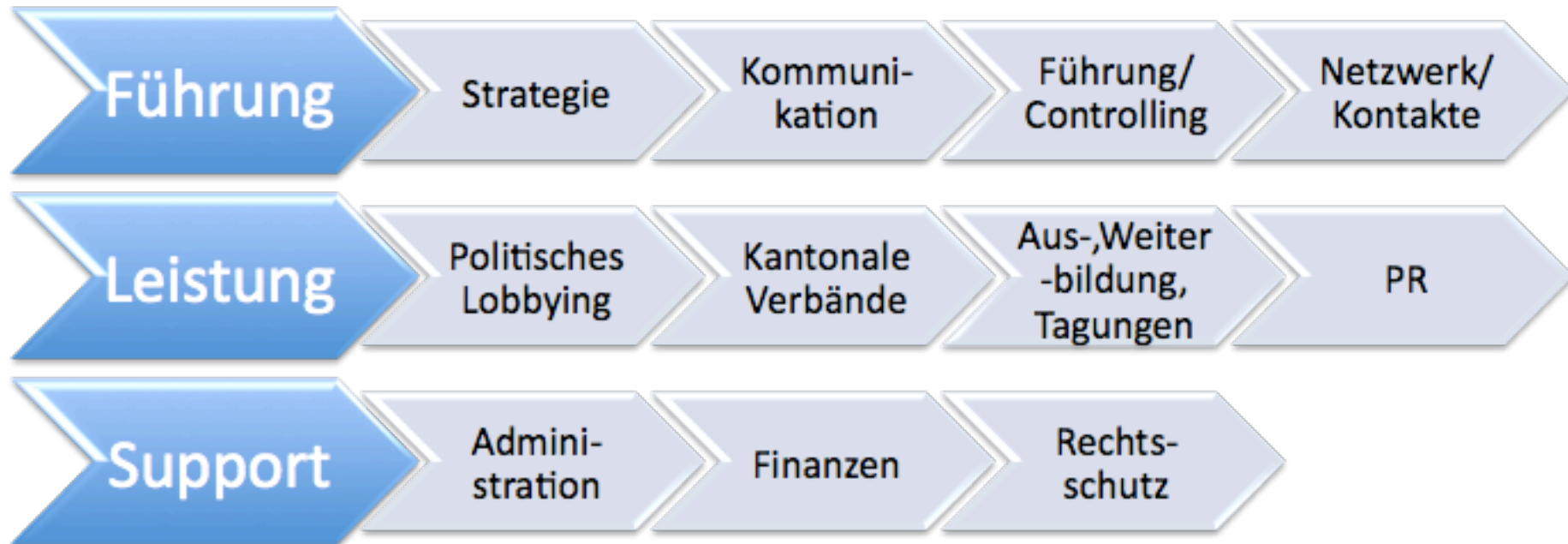
- Der VSLCH ist Kompetenzzentrum für Schulleitungsfragen.
- Der VSLCH nimmt Einfluss auf die schweizerische Bildungspolitik.
- Der VSLCH ist in der schweizerischen Bildungslandschaft vernetzt und sichtbar.
- Der VSLCH ist in der Öffentlichkeit als Berufsverband der Schulleiterinnen und Schulleiter der deutschsprachigen Schweiz präsent.
- Der VSLCH unterstützt die kantonalen Verbände bei gemeinsamen Aufgaben.



# Organigramm



# Prozesslandkarte/Ressorts



# Statuten

VSLCH



# Finanzen



- **100% für die Führungs- und Leistungsebene**
  - Führung 30%
  - PR 20%
  - Aus- und Weiterbildung 20%
  - Politik 20%
  - Kantonale Verbände 10%
- **40% für die Supportebene**
  - Geschäftsführung 40%
- **Kosten**
  - 100% Vorstandsarbeit: CHF 137 '000.- (netto) + CHF 43 '000.- Sozialabgaben
  - 40% Geschäftsführung von CHF 40 '000.- (netto, inkl. Infrastruktur) + CHF 10 '000.- Sozialabgaben
  - Minus bisheriger Aufwand von CHF 30 '000.-
  - Ergibt einen Mehraufwand von CHF 200 '000.-

**Budget per 1.1. 2012**

<b>AUFWAND</b>			<b>Bemerkungen</b>
400	Besoldung Vorstand	137'000.00	
400.1	Sozialabgaben: AHV, ALV, PK	43'000.00	
401	Besoldung Geschäftsstelle inkl. Infrastruktur	40'000.00	
401.1	Sozialabgaben: AHV, ALV, PK	10'000.00	
402	Reisespesen	900.00	1/2 Tax-Abo
403	Drucksachen, Büromaterial	3'500.00	
404	Porto	300.00	
405	Telefon/Fax/Internet	700.00	
406	Revision (prof. Revisionsstelle)	2'500.00	
407	Verabschiedungen, Geschenke	500.00	
410	Fachtagung: Honorare, Geschenke	14'000.00	
411	Fachtagung Restauration	20'000.00	
412	Werbung/PR	2'000.00	
413	Fachtagung Büromaterial	6'000.00	
414	Fachtagung Porto	1'500.00	
415	Fachtagung: Diverse Auslagen	8'000.00	
480	Rechtsschutzversicherung	82'000.00	
490	Diverse Auslagen VSLCH/PK	8'000.00	Klausur PK
491	Delegiertenversammlung	1'000.00	
492	Auslagen Aussenkontakte	1'000.00	
	<b>Summe AUFWAND</b>	<b>381'900.00</b>	

<b>ERTRAG</b>			
600	Beiträge Mitglieder	4'050.00	15 Einzelmitglieder à Fr. 270.-
601	Beiträge Kollektivmitglieder	321'300.00	2380 Kollektivmitglieder à Fr. 135.-
603	Verkauf von Drucksachen	0.00	
610	Tagungsbeiträge	57'000.00	
640	Zinsertrag	0.00	
650	Sonstiger Ertrag	0.00	
	<b>Summe ERTRAG</b>	<b>382'350.00</b>	

<b>Gewinn(-) / Verlust(+) aus Erfolgsrechnung</b>	<b>450.00</b>
---	---------------

# VSLCH

Aufgaben, Aufgabenbereiche, Arbeitsgruppen aktuell



# Aufgaben

- Interessen wahren gegenüber gesamtschweizerischen Organisationen aus Bildung, Kultur und Wirtschaft
- Zusammenarbeit mit anderen SL-Verbänden
- Unterstützung und Ansprechstelle für Schulleitungsvereinigungen
- Berufsstand stärken durch aktives politische Lobbying
- Fachkompetenz fördern.



# Aufgabenbereiche

- Kontakt EDK/Bund
- CROTCEs/AIDEP
- Leitung PK
- Leitung DV
- Kontakt SL-Verband Sek II
- Rechtsschutz
- Beratung
- Sekretariat



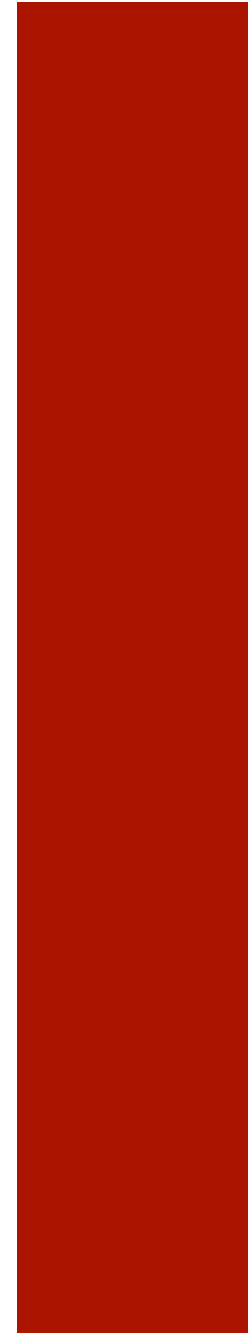
# Arbeitsgruppen

- Personalentwicklung
- Arbeitsbelastung
- Schulbehörde
- Case Management
- Berufsbildung
- Englisch-Einführung
- ICT
- Mittelschulen
- Schulentwicklung,  
Förderkonzepte, HarmoS,  
Stellwerk
- Unterrichtsassistenz
- Vertreterin HSK



# Mehrwert mit neuer Struktur

Professionalität und Verbindlichkeit



# Mehrwert

- VSLCH bearbeitet und beeinflusst folgende nationale Themen:
  - Einsitz in nationale Gremien betr. Schulfragen
  - Ausbildung
  - Lehrermangel
  - Bildungsdepartement / EDK / BBT
  - Politische Lobbybildung
  - Nationale Bildungsthemen (HarmoS, LP 21, IF, etc.)
- Unterstützung der nationalen Verbänden in bildungs- und berufspolitischen Fragen



# Mehrwert

- Netzwerkbildung
- Medienarbeit
- Imageverbesserung
- Verbindlichkeit und Wertschätzung der Vorstandsarbeit
- Verfügbarkeit der Vorstandsmitglieder ist grösser und verbindlicher
- Aufbau einer zentralen Mitgliederverwaltung und Mitgliederdatei (Vereinfachte Rechnungsstellung)

